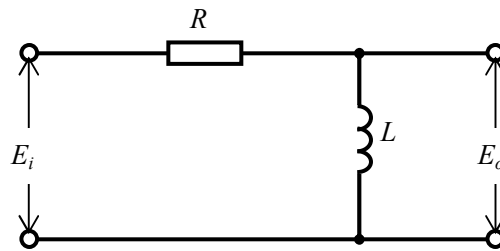


【問題 2】

図に示す $R-L$ 回路の入力信号 E_i と出力信号 E_o 間の周波数伝達関数を表す式として、正しいのは次のうちどれか。



- (1) $\frac{1}{1+j\omega\frac{L}{R}}$ (2) $\frac{1}{1+j\omega\frac{R}{L}}$ (3) $\frac{1+j\omega\frac{R}{L}}{1+j\omega\frac{L}{R}}$ (4) $\frac{j\omega\frac{R}{L}}{1+j\omega\frac{L}{R}}$ (5) $\frac{j\omega\frac{L}{R}}{1+j\omega\frac{L}{R}}$