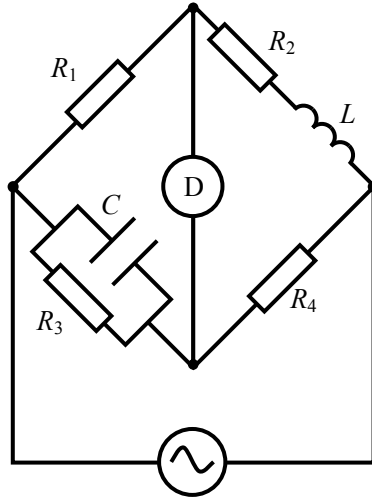


【問題 4】

図の交流ブリッジが平衡した場合、 R_2 及び L の値はそれぞれいくらか。正しい値を次のうちから選べ。



(1) $R_2 = \frac{R_1}{R_3} R_4$

$L = CR_1 R_4$

(2) $R_2 = \frac{R_4}{R_1} R_3$

$L = CR_1 R_3$

(3) $R_2 = \frac{R_1}{R_4} R_3$

$L = \frac{R_1 R_3}{C}$

(4) $R_2 = \frac{R_4}{R_1} R_4$

$L = C \frac{R_4}{R_1 R_3}$

(5) $R_2 = \frac{R_1}{R_3} R_4$

$L = C \frac{R_1}{R_4}$